

# ЗЛАТНИЯТ СТАНДАРТ НА ЛАВАНДУЛАТА

*Научни открития за доказан произход и уникалната сила на българската лавандула*

Първата специализирана научно-маркетингова бяла книга за лавандулата в света, която превръща лабораторни открития в реално конкурентно предимство

## 2026

Тази бяла книга е разработена от **Kindred Create** – консултантска агенция за брандинг и стратегии, на база откритията на научния екип от Медицински университет - София, Софийски университет "Св. Климент Охридски", Институт по химическо инженерство към Българска академия на науките.

© 2026 Kindred Create/Киндريد ЕООД. Всички права запазени.

**ПРАВА НА ИЗПОЛЗВАНЕ:** Купувачът и неговата организация могат да използват цялото съдържание за вътрешни бизнес цели и свои собствени търговски приложения. Споделянето, разпространяването или предоставянето на достъп на лица, които не са купувачи, е забранено. При публично цитиране на съдържание е необходимо да се посочи източникът: „Златният Стандарт на Лавандулата от Kindred Create, Бяла книга за българската лавандула (2026 г.)“  
Запитвания за лицензиране: [info@kindredcreate.com](mailto:info@kindredcreate.com)

## НАУЧНОТО ОТКРИТИЕ:

100% от българските проби в топ клъстера на световното качество

## ГЛОБАЛНО ПРЕВЪЗХОДСТВО:

Защо 330-годишният тероар побеждава всички конкуренти

## БИЗНЕС СТРАТЕГИЯ И РАСТЕЖ:

Бъдещи пазарни тенденции с множество възможности за развитие и растеж

## МАРКЕТИНГ РЕВОЛУЦИЯ:

Готови AI промптове + шаблони за 10+ индустрии

# РЕЗЮМЕ

## **Българското предимство: Когато 330 години традиция срещат световна наука**

Над три столетия България отглежда *Lavandula angustifolia* Mill. в уникалния тероар (terroir) на Розовата долина и балканските планински региони—създавайки това, което днес се признава за най-качественото лавандулово етерично масло в света. Но това не е просто още една технически бяла книга. Това е първата в света бяла книга, специално проектирана да трансформира сложни научни открития в лесно използваеми маркетинг инструменти, с помоща на готови AI промптове и стратегически предимства за B2B и B2C брандове.

### **Научното откритие, което променя всичко**

Знаково сравнително проучване от проф. Кожухарова и колектив (2024 г.), публикувано в научното списание *Pharmacia*, анализира 88 проби лавандулово етерично масло от 16 държави, използвайки авангардна мултивариантна статистическа анализа (multivariate statistics).

### **Резултатите са категорични:**

**100% от българските проби се групират с максималните качествени стандарти на ISO и Европейската фармакопея—отличие, постигнато от никоя друга производителна нация в този мащаб.**

Изследователският екип, воден от д-р Екатерина Кожухарова (Медицински университет - София), проф. Васил Симеонов (Софийски университет "Св. Климент Охридски"), д-р Христина Стойчева, проф. Нико Бенбасат и д-р Даниела Батовска (Институт по химическо инженерство, Българска академия на науките, БАН)—приложи йерархична и нейерархична клъстер анализа (cluster analysis) заедно с факторен анализ (factor analysis), за да разкрие скритите химични взаимосвързки в лавандуловите етерични масла.

Но науката е само началото. Тази бяла книга не просто документира научното превъзходство, тя го превръща в конкурентно предимство. Включени са готови маркетинг инструменти, AI промпт библиотека,

индустриални приложения за над 10 сектора и анализ на бъдещите тенденции. Всяка покупка финансира продължаващи изследвания и осигурява достъп до професионална мрежа със quarterly актуализации и гласуване за нови проучвания.



### **Какво прави българската лавандула изключителна**

Българската лавандула се отличава чрез оптимален химичен състав, който максимизира терапевтичните и ароматичните свойства:

- Превъзходно съотношение на линалоол и линалил ацетат (linalool and linalyl acetate): Основните активни съединения, отговорни за прочутите успокояващи, противовъзпалителни и антимикробни ефекти на лавандулата
- Балансиран профил на ароматични съединения: Идеални нива на камфор (camphor), 1,8-цинеол (1,8-cineole) и оцименови производни (ocimene derivatives), които създават характерния изтънчен аромат на лавандулата
- Постоянно качество при различни култивари: Българският тероар произвежда забележителна химична стабилност година след година
- Над 300 благотворни съединения: Сложна синергия от витамини, минерали, терпени (terpenes) и антиоксиданти

## **Търговска стойност и пазарно позициониране**

### **Тази бяла книга служи като основен ресурс за:**

- Производители и дестилерии на етерични масла  
Търсеци авторитетен документ за доказване на качество, чистота, произход и пазарна стойност пред своите B2B клиенти.
- Земеделски производители и кооперативи, занимаващи се с отглеждане на лавандула и ароматни култури  
Нуждаещи се от пазарни данни, тенденции и научни аргументи за по-добро позициониране на реколтата.
- Търговци и дистрибутори на натурални суровини  
Използващи документа като инструмент за продажби, презентации и убеждаване на корпоративни клиенти в стойността на продукта.
- Козметични и дермокозметични компании  
Търсеци премиум натурални съставки с доказана ефективност и стабилен произход.
- Ароматерапевтични и уелнес брандове  
Изискващи научно валидирани и безопасни етерични масла.
- Луксозни парфюмерни къщи  
Търсеци най-фините ароматични профили, качество на суровината и органолептичен анализ.
- Фармацевтични разработчици  
Изследващи терапевтични растителни молекули и функционални съединения.
- Хранително-вкусови иноватори  
Интегриращи лавандула във функционални напитки, храни и нутрицевтици.

- Product developers, R&D екипи и корпоративни закупчици  
Които се нуждаят от научни данни, аналитични параметри и пазарни ориентири за избор на доставчици.

### ***V2B и V2C приложения***

Независимо дали формулирате нова дермокозметична линия, разработвате терапевтични продукти, създавате занаятчийски парфюми или обучавате потребители, тази бяла книга осигурява:

- ✓ Научна достоверност, подкрепена от университетски изследвания и рецензирани публикации
- ✓ Готово за маркетинг съдържание, което превежда сложна химия в завладяващи брандови истории
- ✓ Насоки за продуктово развитие в множество индустрии
- ✓ AI промптове и шаблони за оптимизирано създаване на съдържание
- ✓ Конкурентна диференциация чрез научно доказано превъзходно качество

### ***Мисията зад това изследване***

Всяка покупка на тази бяла книга подкрепя текущи ботанически изследвания в България, помагайки за запазване на традиционните методи за отглеждане, докато напредва научното разбиране на лечебните растения. Всеки купувач инвестира в продължаващи научни изследвания, с право на глас за избор на следващото растение.

---

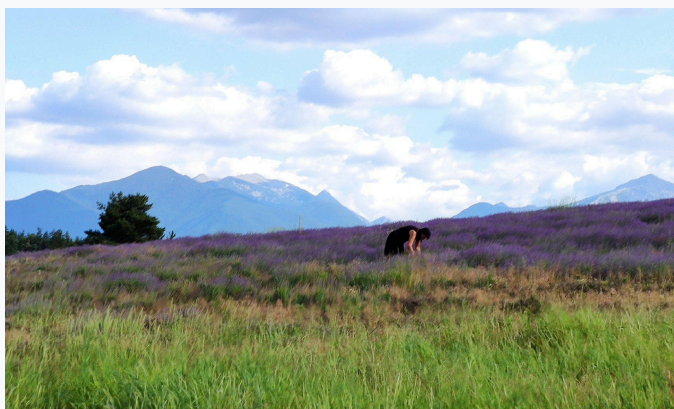
# **1. ВЪВЕДЕНИЕ**

## ***Защо българската лавандула е по-важна от всякога***

В епоха, в която потребителите изискват прозрачност, научна валидация и автентично разказване на истории от марките, които подкрепят, българската лавандула се появява като перфектен пример за ботаническо превъзходство, отговарящо на съвременните пазарни нужди. Това не е маркетингова хипербола, а измерим, повторяем, рецензиран научен факт.

---

Световният пазар на етерични масла продължава драматичната си експанзия, движен от нарасналата осведоменост на потребителите относно натуралните съставки, уелнес тенденциите и нарастващото отхвърляне на синтетични алтернативи. В този конкурентен ландшафт диференциацията, базирана на истинско качество (не просто маркетингови твърдения), е станала съществена за успеха на бранда.



### **Научната основа**

Българската лавандулова индустрия не е изградена само върху традиция. Тя се поддържа от строги научни изследвания, провеждани в водещите университети и изследователски институти на нацията.

**Медицинският университет - София, Софийският университет "Св. Климент Охридски" и Българската академия на науките** са посветили десетилетия на разбирането какво прави българската лавандула химично превъзходна.

Последните пробиви в мултивариантната статистическа анализа, специфично йерархичната и нейерархичната клъстеризация (hierarchical and non-hierarchical clustering), комбинирани с факторен анализ (factor analysis), позволиха на изследователите дефинитивно да докажат това, което традиционните производители са знаели от поколения: българският тероар създава лавандулово етерично масло, което последователно отговаря и превишава международните качествени критерии.

### **Наследство, заслужаващо запазване**

Отглеждането на *Lavandula angustifolia* в България датира над 330 години назад, правейки го една от най-старите непрекъснати традиции за отглеждане на лавандула в света. Първоначално въведена от Средиземноморието, лавандулата намери своя истински дом в балканските планини, където уникални микроклимати, богати на минерали почви и срещата на континентални и средиземноморски метеорологични модели създадоха идеални условия за отглеждане.

**"Розовата долина" регион, стъшен между Стара планина и Средна гора, е станала синоним на**

**българското ботаническо превъзходство. Тук лавандуловите полета се простират през хълмисти пейзажи на оптимални височини (300-800 метра), окъпани в сутрешни мъгли и следобедно слънце, защитени от екстремни температури от околните планини.**

### **Икономическата и културната роля на лавандулата**

Отглеждането на лавандула поддържа хиляди български земеделски семейства, запазва селски пейзажи и представлява значителна експортна стока. Страната сега произвежда лавандулово масло, което конкурира не само с традиционните френски прованси сортове, но все повече задава глобалния стандарт за качество.

Отвъд икономиката, лавандулата притежава дълбоко културно значение в българския фолклор, традиционна медицина и ежедневен живот. От сватбени церемонии до лечебни ритуали, от кулинарни традиции до ароматизиране на текстил, лавандулата прониква българската културна идентичност.

### **Защо научната валидация променя всичко**

В продължение на векове качеството на лавандулата се преценява чрез сензорна оценка: аромат, цвят, консистенция. Макар сензорната оценка да остава ценна, съвременната търговия изисква обективни, възпроизводими качествени метрики. Изследването, представено в този бяла книга, осигурява точно това.

**Използвайки газ-хроматография-маспектрометри я (GC-MS) данни от 88 проби лавандулово масло от 16 държави, изследователите идентифицираха 16 ключови химични компонента, които служат като качествени маркери.** Авангардната статистическа клъстеризация разкри, че българските проби последователно се групират с най-високите качествени стандарти "български модел" (Bulgarian pattern), който отличава този произход от всички останали.

Тази научна валидация трансформира българската лавандула от традиционна стока в научно доказана премиум съставка с документирано превъзходно качество.

## Мисията на тази бяла книга

Този документ служи за множество цели:

За учени и изследователи: Цялостен преглед на текущата химия на лавандуловото етерично масло, методологии за анализ и рамки за оценка на качеството.

За брандови разработчици и продуктови формулатори: Практически насоки за включване на българска лавандула в козметика, ароматерапия, фармацевтични продукти, хранителни продукти и други: с научно основание за маркетинг твърдения.

За маркетинг и комуникационни специалисти: Готово за употреба съдържание, рамки за разказване на истории и AI промптове, които превеждат сложна химия в завладяващи потребителски наративи.

За инвеститори и бизнес стратегии: Пазарен анализ, прогнозиране на тенденции и оценка на търговски възможности в нарастващия сектор на натуралните съставки.

За защитници на ботаническото наследство: Разбиране и подкрепа на запазването на традиционни методи за отглеждане, докато напредва научното познание.

## Визията Kindred Create

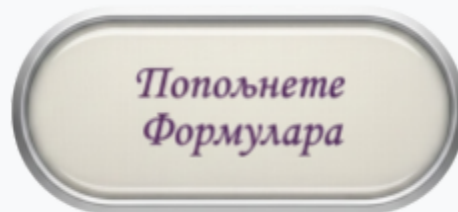
Всяка покупка на тази бяла книга финансира директно текущи ботанически изследвания в България. Купувачите стават част от национална общност, посветена на:

- Запазване на традиционно растително познание
- Напредък на фитохимията и науката за етеричните масла
- Подкрепа на устойчиви земеделски практики
- Овластяване на малки производители
- Демократизиране на достъпа до научни изследвания

Като участник ще гласувате за бъдещи растителни проучвания и ще се присъедините към мрежа от професионалисти, ангажирани с ботаническо превъзходство.

 **ГЛАСУВАЙТЕ ЗА СЛЕДВАЩОТО БЪЛГАРСКО БОТАНИЧЕСКО СЪКРОВИЩЕ**

ГЛАСУВАЙТЕ СЕГА, НАТИСНЕТЕ БУТОНА 



# СЪДЪРЖАНИЕ

## ЧАСТ I: ОСНОВИ И НАСЛЕДСТВО

### Секция 1: Въведение и Преглед \_\_1-2

1.1 Защо българската лавандула е различна \_\_3

1.2 Мисията на тази бяла книга \_\_4

### Секция 2: Обхват и структура на документа \_\_5-7

### Секция 3: Историческа Еволюция

3.1 Османски период (1600s-1878) \_\_ 8

3.2 Княжество и Царство България (1878-1944) \_\_ 9

3.3 Социалистически период (1944-1989) \_\_ 9

3.4 Модерна ера (1989-настояще) \_\_ 10

3.5 330+ години непрекъснатата традиция \_\_ 11

## ЧАСТ II: НАУКА И КАЧЕСТВО

### Секция 4: тероар и Култивация \_\_ 12

4.1 Географско положение: Розовата долина \_\_ 12

4.2 Микроклимат и метеорологични условия \_\_ 13

4.3 Почвен състав и рН характеристики \_\_ 14

4.4 Надморска височина и експозиция \_\_ 14

4.5 Устойчиви земеделски практики \_\_ 14-15

4.6 Таблица- Постоянство в Качеството \_\_ 15

### Секция 5: Химия и Състав \_\_ 16

5.1 Пълен GC-MS химичен профил \_\_ 17

5.2 Линалоол: терапевтичният оптимум (35-40%) \_\_ 17

5.3 Камфор и 1,8-цинеол: балансът на елегантността \_\_ 17

5.4 Линалил ацетат и синергични ефекти \_\_ 18

5.5  $\beta$ -Кариофилен и ендоканабиноидна система \_\_ 18

5.6 Минорни компоненти с мажорно въздействие \_ 19

5.7 Синергия на съставките \_\_ 20

### Секция 6: Качество, Тестване и Стандарти \_\_ 20

6.1 проф. Кожухарова 2024: 100% постижение в топ клъстер  
\_\_ 21

6.2 GC-MS аналитични протоколи \_\_ 21-22

6.3 Проверка на валидността \_\_23

6.4 Специфичните дескриптори на топ клъстъра \_\_ 24

6.5 ISO, EU Pharmacopoeia, USP стандарти \_\_ 24

6.5 Микробиологичен контрол \_\_ 25

6.6 Данни за последователност между партии \_\_ 25

6.7 Системи за сертификация и проследимост \_\_ 26

### Секция 7: Здравни Ползи и Клинични Изследвания \_\_ 26

7.1 Сън и латентност на заспиване (Lillehei 2015, Cardeal 2023) \_\_ 27

7.2 Тревожност и ГТР (Kasper 2010, Woelk 2010) \_\_ 28

7.3 Антиинфламаторни ефекти (Cardia 2018, Pandur 2021)_	29-30
7.4 Антимикробна активност: MRSA (Boren 2020)_	30
7.5 Невропротективни и когнитивни ефекти	___ 31
7.6 Кожни приложения и зарастване на рани	___ 32
7.7 Механизми на действие: GABA, серотонин, CB2 рецептори_	33
7.8 Дозировка, безопасност и противопоказания	___ 34

### ЧАСТ III: ПРИЛОЖЕНИЯ И ПАЗАР

#### Секция 8: Традиционни и Културни Използвания \_\_\_ 34

8.1 Българска народна медицина	___ 34
8.2 Кулинарни приложения и лавандулова кухня	___ 35
8.3 Българска народна медицина: Външна употреба	_35-36
8.4 Домакински и практични приложения	___36
8.5 Ритуали, празници и фестивали	___ 37
8.6 Културна идентичност и брандиране на наследството	___ 38

#### Секция 9: Индустириални Приложения \_\_\_ 39

9.1 Козметика и дермокозметика	___ 39
9.2 Ароматерапия и Уелнес	___40
9.3 Парфюмерия	___ 41
9.4 Храни и напитки	___ 42
9.5 Фармацевтична индустрия	___43
9.6 Домашни грижи и почистващи продукти	___ 43
9.7 Текстил и ароматизация на тъкани	___ 43
9.8 Ветеринарна медицина	___ 44
9.9 Туризъм и СПА	___ 44

9.10 Устойчиви насоки за всяка индустрия	___ 45
--	--------

#### Секция 10: Бъдещи Тенденции и Иновации \_\_\_ 46

10.1 Неврокозметика И Ос На Мозъка И Кожат	___46
10.2 Микрокапсулиране И Умни Текстили	___48
10.3 Интеграция Със Sleep-Tech Технологии	___50
10.4 Хранителни Добавки За Психично Здраве	___53
10.5 Устойчиви Опаковки И Кръгова Икономика 2025-2030	___55
10.6 Blockchain Проследимост И Прозрачност	___58
10.7 Ai Контрол На Качеството И Агро-Оптимизация	___60
10.8 Персонализирана Ароматерапия И Dna Профилия	___63
10.9 Стратегии За Адаптация Към Климата	___ 65
10.10 Възможности За Вертикална Интеграция	___ 67
10.11 Поколенчески Промени: Поколение Z и Alpha	___69

### ЧАСТ IV: МАРКЕТИНГ И ИМПЛЕМЕНТАЦИЯ

#### Секция 11: AI Промпт Библиотека за Маркетинг \_\_\_ 73

##### Част 1: Пълно Ръководство за Потребителя и

##### Детайлни Промпти (английски) \_\_\_ 74

11.1 Какво е AI промпт и защо работи	___ 75
11.2 Кои AI инструменти да използвате	___ 75
11.3 Как да създадете профил	___ 76
11.4 Как да качите бялата книга (цял файл или секции)	___76
11.5 Как да кажете на AI да чете файловете	___ 78
11.6 Как да намерите правилния промпт	___ 78

11.7 Как да попълните редактируемите полета ___	79
11.8 Тон на глас: 8 опции (Professional, Warm, Luxury, Educational, Friendly, Fun, Inspirational, Scientific) ___	80
11.9 Как да копирате промпта в AI ___	80
11.10 Какво да очаквате (време за генериране) ___	81
11.11 Как да прегледате резултата ___	81
11.12 Как да итерирате за по-добри резултати ___	82
11.13 Как да запазите добрите резултати ___	83
11.14 Как да използвате промптите безкрайно ___	84
11.15 Отстраняване на проблеми ___	85
<b>Част 2: Универсален AI Шаблон и 25 Сценария ___</b>	<b>85</b>
Промпт #1: Генератор на маркетингови твърдения ___	85
Промпт #2: Студен имейл – Луксозни марки и спа центрове ___	90
Промпт #3: Студен имейл – Фармацевтична и клинична ___	93
Промпт #4: Съществуващ клиент – Пускане на продукт ___	96
Промпт #5: Съществуващ клиент – Повторно ангажиране ___	98
Универсален промпт шаблон (готов за копиране) ___	100
Как да попълвате полетата (примери) ___	101

Бързи сценария за всяка ситуация \_\_\_ 103

5-минутна работна листа \_\_\_ 111

Шпионска карта за проблеми \_\_\_ 112

Гласувайте За Следващото Българско

Ботаническо Съкровище \_\_\_ 115

---

### **Бележка за достъпност**

Макар това изследване да е дълбоко вкоренено в аналитична химия и статистически анализ, ние положихме всички усилия да обясним сложни концепции на достъпен език. Когато технически термини са необходими, предоставяме ясни дефиниции. Когато химичните структури имат значение, обясняваме техните практически приложения.

**Нашата цел:** Да направим световна класа ботаническа наука достъпна за всеки, който може да се възползва от нея - от формулатори до маркетинголози, от основатели на брандове до крайни потребители, търсещи прозрачност.

---

### **Изследователски Кредити**

#### **Основно проучване:**

Kozuharova, E., Simeonov, V., Stoycheva, C., Benbassat, N., Batovska, D. (2024). *Lavender essential oils-hidden relationships between the samples of origin.*

Pharmacia 71: 1-10.

<https://doi.org/10.3897/pharmacia.71.e127293>

Допълнителни клинични и химични проучвания цитирани:

45+ peer-reviewed studies spanning 1990-2024 (пълна bibliography в края на всяка релевантна секция)

---